



RELATÓRIO

Construção de Escola Municipal no Bairro Nova Três Corações
Nome Escola: EM ASC, BAIRRO Nova Três Corações
Endereço: Rua Projetada, 13, Bairro Nova Três Corações, Três Corações, MG.
Coordenadas Geográficas: Latitude: 21°42'38" S; Longitude: 45°16'57" W

1) Planta de Situação do terreno para construção

Mostra a delimitação do terreno no qual a obra será executada, com a indicação da sua área total, dimensões totais, confrontantes e norte magnético.



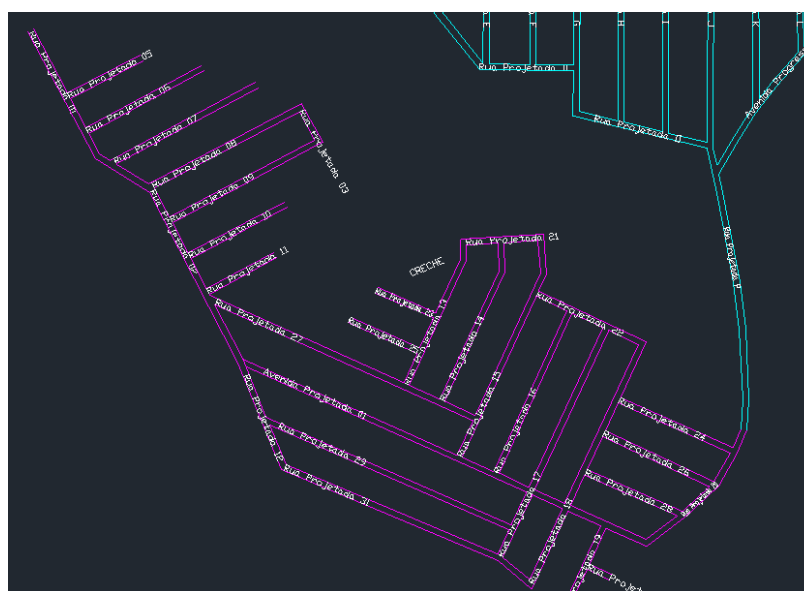
2) Planta de Localização do terreno

Informa a posição do terreno dentro da malha urbana do município, indicando as ruas de acesso, os limites, o entorno e os bairros que serão atendidos.
Bairro Nova Três Corações.



PREFEITURA MUNICIPAL DE TRÊS CORAÇÕES

“Terra do Rei Pelé”



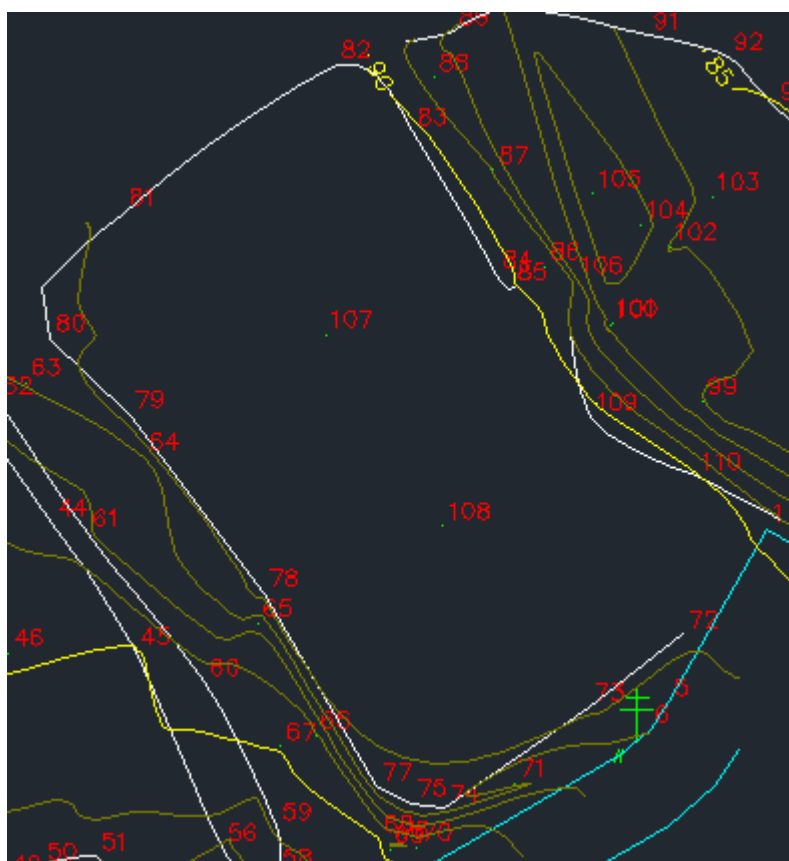
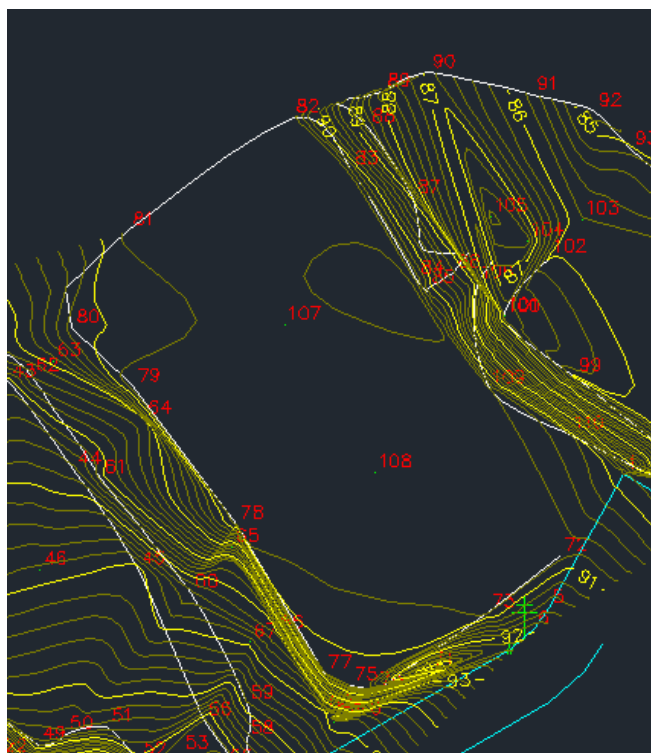
3) Planta de Levantamento Planialtimétrico do Terreno

Demonstra a topografia do terreno e suas curvas de nível.



PREFEITURA MUNICIPAL DE TRÊS CORAÇÕES

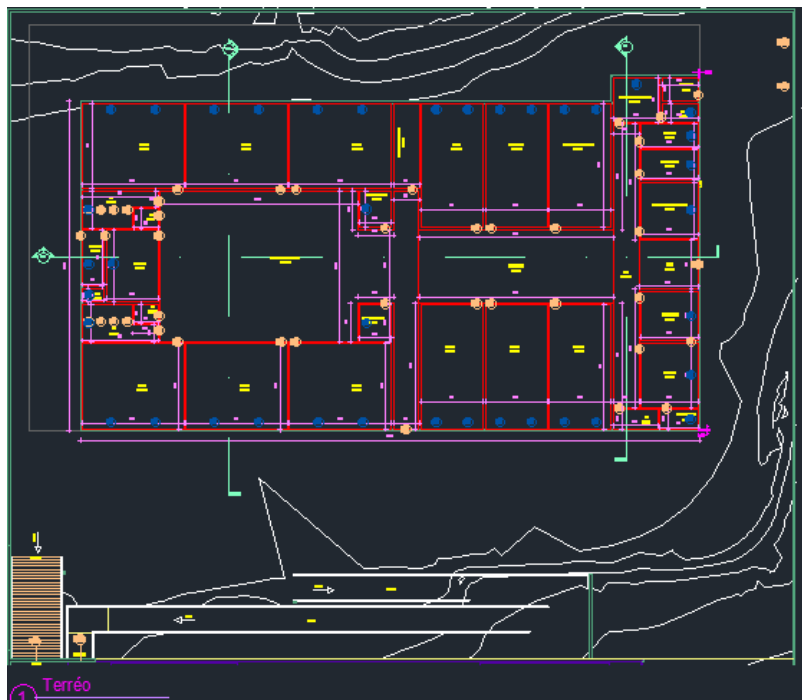
“Terra do Rei Pelé”





3) Planta de Locação da Obra

Mostra o projeto de implantação da obra inserida dentro do desenho do terreno



Três Corações, 30 de novembro de 2022.

João Paulo Orosink Pinto
Eng. Civil - Crea: 5069986991