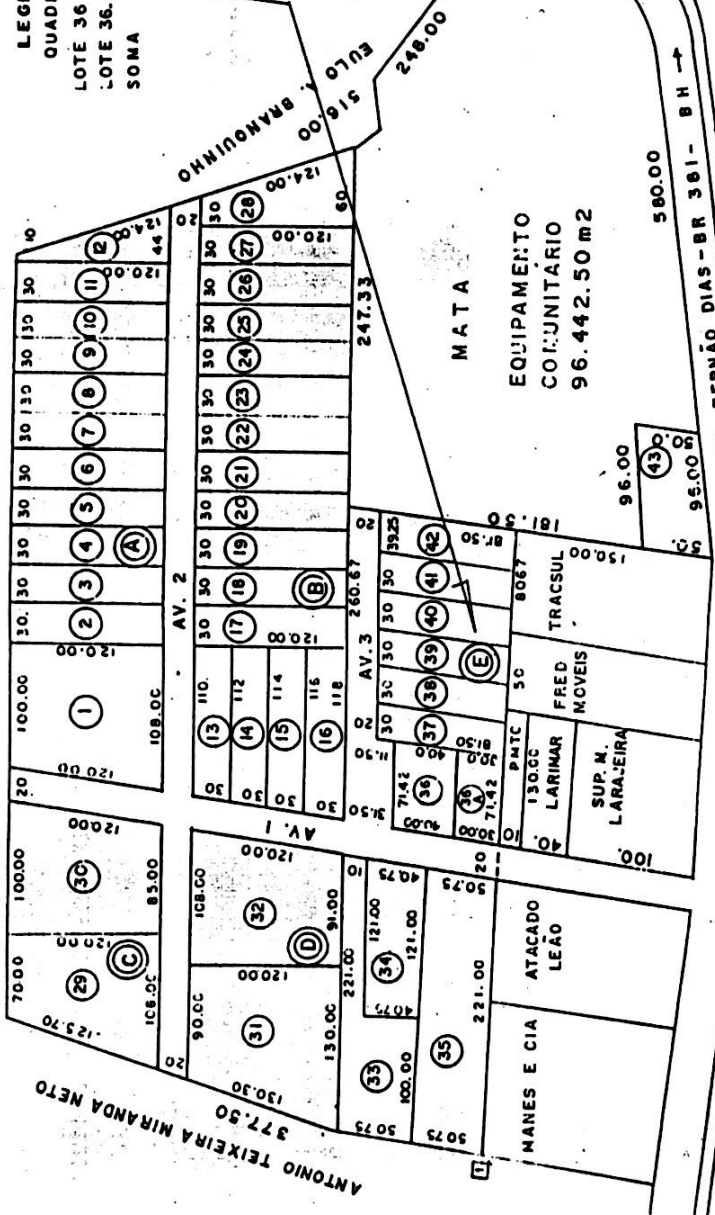


LEGENDA  
 QUADRA E  
 LOTE 36 = 2.856,80m2  
 LOTE 36.A = 2.142,60m2  
 SOMA = 4.999,40m2

JOAQUIM OLEZIO PEREIRA  
 600,00



ARQUIVO DE  
 PROJETOS

PASTA Nº 15

PREFEITURA MUNICIPAL TRÊS CORAÇÕES — MG		SECRETARIA DESENVOLVIMENTO SUSTENTADO	
PROJETO: ALTERAÇÃO DA QUADRA E - LOTE 36 -			
LOCAL: DIST. INDUSTRIAL — AV. 1 C/ AV. 3			
PREFEITO <i>Dr. Celso Dias Rivello</i> DR CELSO DIAS RIVELLO		SECRETARIO	
DEPTO ENG. <i>M. A. Abdalla</i> FAUZO MICO, A. ABDALLA ENG. CIVIL CREA 23 930 / D		R. T.	
ESC. S/E		DATA 11.07.95	
FL. N°		DES. N° 138	
DES. OTAIR REZENDE			